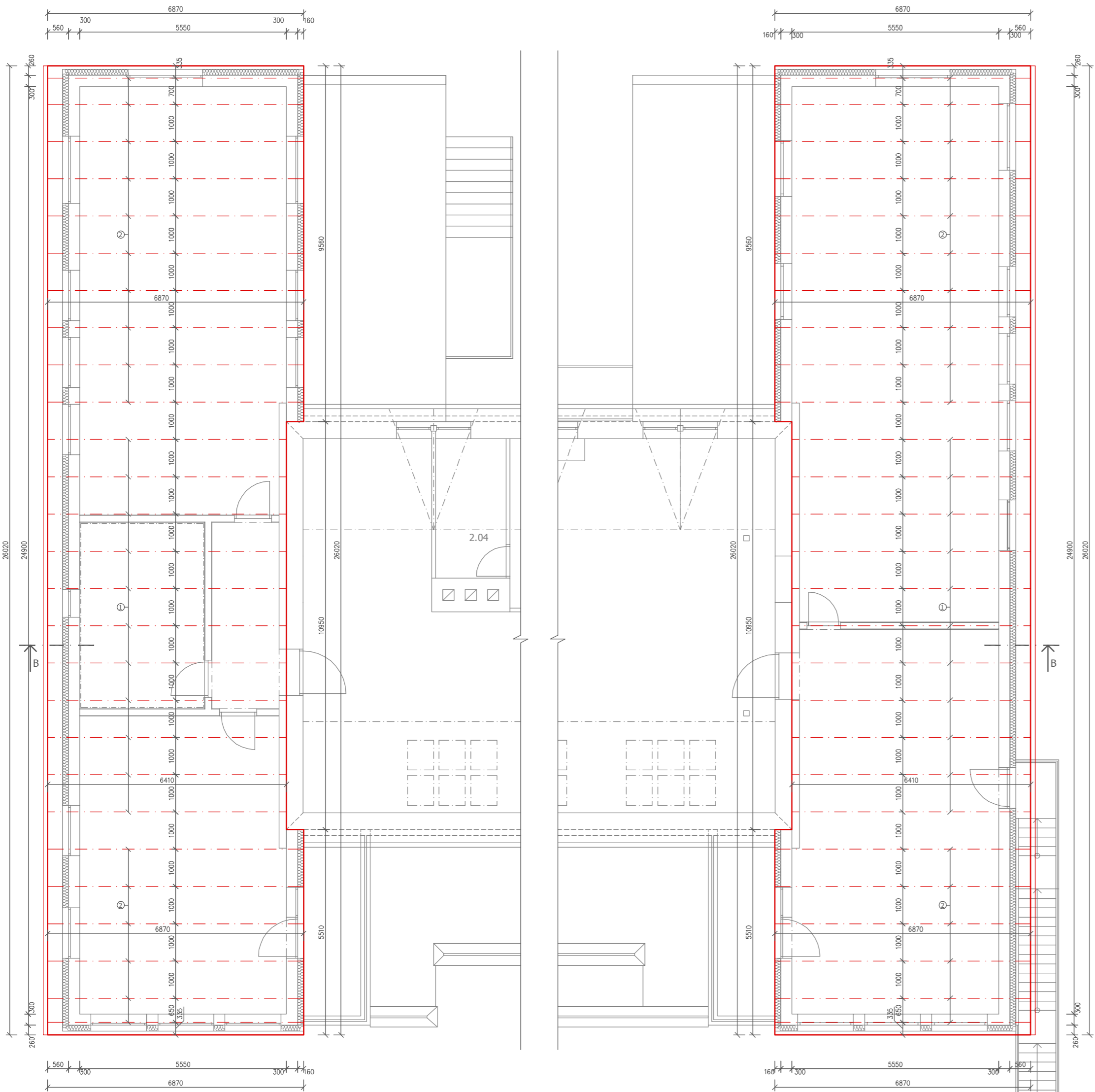
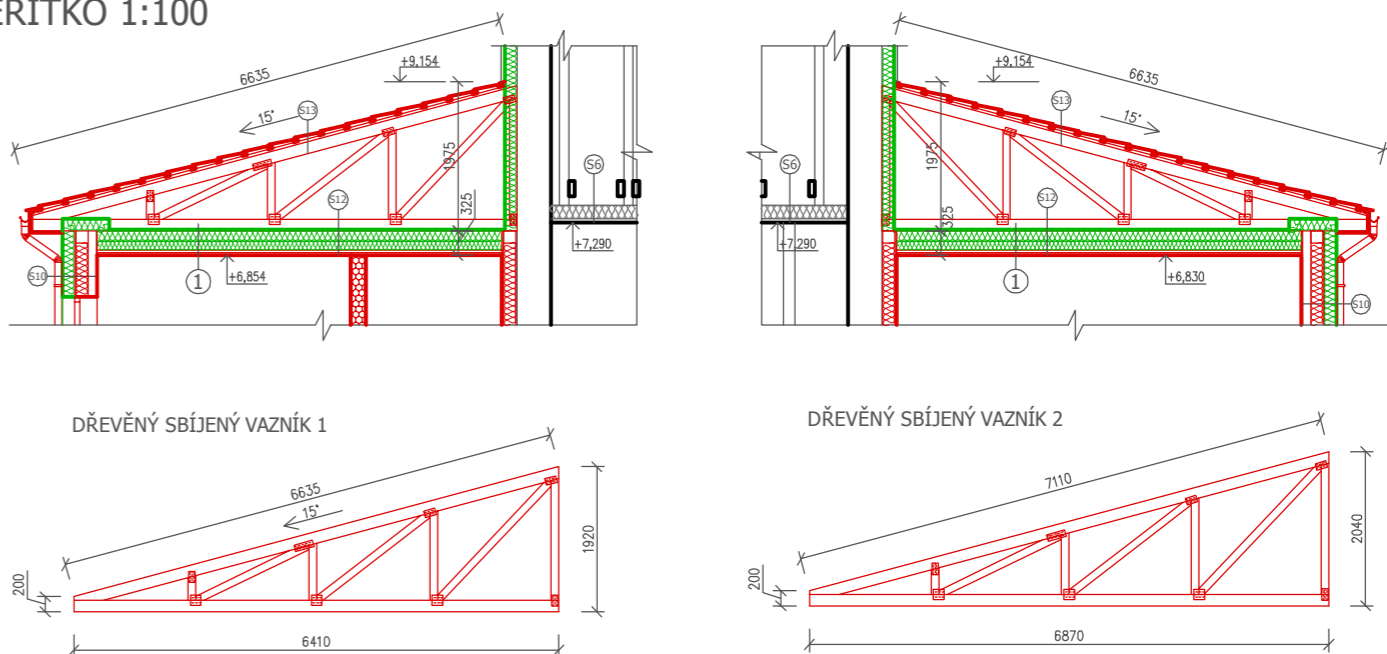


PŮDORYS STŘECH NAD NASTAVBAMI - NOVÝ STAV
MĚŘÍTKO 1:100



ŘEZ A-A
MĚŘÍTKO 1:100



LEGENDA DŘEVĚNÝCH PRVKŮ

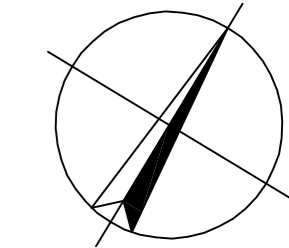
- ① DŘEVĚNÝ SBÍJENÝ VAZNÍK - 6410mm
(SPECIFIKUJE VÝROBCE)
- ② DŘEVĚNÝ SBÍJENÝ VAZNÍK - 6870mm
(SPECIFIKUJE VÝROBCE)

LEGENDA MATERIÁLU

- STÁVAJÍCÍ KONSTRUKCE
- CIHLA PLNÁ PÁLENÁ
OBVODOVÝ PLÁŠŤ TL. 460mm
- VNĚJŠÍ ZATEPLENÍ MINERÁLNÍ VATOU TL. 160
- VNITŘNÍ ZEĎ TL. 200mm
- LEHKÁ DŘEVĚNÁ KONSTRUKCE
- SÁDROKARTONOVÁ PŘÍČKA DVOJITĚ OPLÁŠTĚNÁ TL. 200mm
- PROVEDENY JAKO AKUSTICKÉ
- ŽELEZOBETON
- TEPELNÁ IZOLACE
- PODLAHOVÁ TEPELNÁ IZOLACE XPS TL. 100mm
- MINERÁLNÍ VATA

LEGENDA SKLADEB

- SKLADBA STROPU NAD 2NP
- TEPELNÁ IZOLACE TL. 180mm
- KŘÍŽOVÝ ROST CD PROFIL
- SÁDROKARTON
- SKLADBA OBVODOVÉHO PLÁŠTĚ - NÁSTAVBA
- TENKOVRSTVÁ FASÁDNÍ OMÍTKA PROBARVENÁ VE HMOTĚ
- TEPELNÁ IZOLACE - MINERÁLNÍ VATA TL. 160mm
- SDK DESKA S AKUSTICKOU, MECHANICKOU A PROTIPOŽÁRNÍ ODOLNOSTÍ TL. 12,5mm
- NOSNÁ KONSTRUKCE - SLOUPKY 160/120mm + KAMENNÁ VATA TL. 160mm
- PAROZÁBRANA
- INSTALAČNÍ PŘEDSTĚNA (VZDUCHOVÁ MEZERA) TL. 100mm
- SDK DESKA S PROTIPOŽÁRNÍ ODOLNOSTÍ TL. 18mm
- VNITŘNÍ OMÍTKA
- SKLADBA STROPU NAD 2NP - NÁSTAVBA
- SPODNÍ PÁS SBÍJENÉHO VAZNÍKU TL. 150mm
- DIFÚZNÍ FÓLIE
- MINERÁLNÍ VATA $\lambda \leq 0,036W/mK$ TL. 150mm
- MINERÁLNÍ VATA $\lambda \leq 0,036W/mK$ TL. 120mm
- PAROZÁBRANA
- KŘÍŽOVÝ ROST CD PROFIL 27/60/27
- SÁDROKARTON 12,5mm
- SKLADBA PULTOVÉ STŘECHY - NÁSTAVBA
- PLECHOVÁ STŘEŠNÍ KRYTINA - IMITACE TAŠEK
- STŘEŠNÍ LATĚ 60X40mm
- ODVĚTRÁVANÁ VZDUCH. MEZERA S KONTRALATĚMI 60X40mm
- HORNÍ PÁSY DŘÁVENÝCH VAZNÍKŮ
- VĚTRANÝ PODSTŘEŠNÍ PROSTOR



ZMĚNA K 17.10.2018

Zodpovědný projektant:	Ing. Karel Chadima	Otisk razítka:	SPZ DESIGN, s.r.o. Moravská 359/13 779 00 Olomouc - Holice IČ: 278 31 132 telefon: 585 150 411 e-mail: spz.design@seznam.cz web: www.spzdesign.cz
Vypracoval:	Ing. Petr Zavadil		
Kreslil:	Eva Petrošová		
Kraj:	Olomoucký	Místo:	parc.č.st. 1072, k.ú. Uničov, Jirásková č.p. 772, 783 91 Uničov
Investor:	ZŠ speciální Jasněnka, o.p.s., Jiráskova 772, 783 91 Uničov		
Název stavby: Střešní dostavba a stavební úpravy objektu denního stacionáře Jasněnka, Uničov		Datum:	09/2018
		Číslo archivní(zakázky):	42/18
		Datum expedice/verze:	10. 10. 2018 / V1
		Formát výkresu:	6 x A4
Obsah výkresu: PŮDORYS STŘECH NAD NASTAVBAMI - NOVÝ STAV		Měřítko:	1:100
		Číslo výkresu:	D.1.2.2-02